

Schuiflade, 2 HE, 3 HE

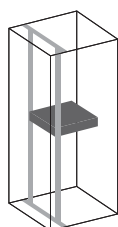
Voor één 19"-bevestigingsniveau

Voor bevestiging aan de voorste 19"-profielen. Met afdekking en telescooprails voor het opbergen van lijsten, bedieningshandleidingen en klein materiaal. De compacte uitvoering van de 2 HE-variant is ook geschikt voor montage in een zwenkraam.

Materiaal:
Plaatstaal

Kleur:
RAL 7035

Levering:
Compleet gemonteerd.



Hoogte	Binnenwerkse afmetingen		Inbouwdiepte mm	Bestelnr. DK
	Breedte mm	Diepte mm		
2 HE	411	242	250	7282.135
2 HE	411	419	427	7282.035
3 HE	411	419	427	7283.035



Schuiflade voor 19"

Met legbord

Voor toetsenborden, bedieningshandleidingen enz. Het gatenpatroon in het legbord heeft een gunstige invloed op de luchtcirculatie in de behuizing. Belastbaarheid 50 kg. De 1 HE-schuiflade kan 180° om de lengte-as worden gedraaid en kan op deze manier als lessenaar worden gebruikt.

Materiaal:
Schuiflade: aluminium, geëloxeerd
Telescooprails:
Plaatstaal, verzinkt, gechromateerd

Levering:
Incl. telescooprails.

HE	Bestelnr. PS
1	4541.000
3	4542.000

! **Bovendien is noodzakelijk:**

Inbouwset, in diepte verstelbaar, zie pagina 385.



Schuiflade voor 19"

Met open frame aan de onderzijde

Voor toetsenborden tot 440 mm breed en maximaal 350 mm diep.

Materiaal:
Schuiflade: Aluminium
Telescooprails:
Plaatstaal, verzinkt, gechromateerd

Levering:
Incl. telescooprails.

HE	Bestelnr. PS
2	4548.000

! **Bovendien is noodzakelijk:**

Inbouwset, in diepte verstelbaar, zie pagina 385.



Inbouwset, in diepte verstelbaar

Voor 19" legborden en schuifladen

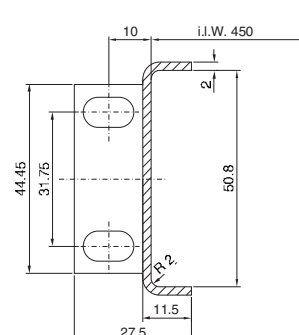
De inbouwset wordt afhankelijk van de afstand tussen de twee 19"-niveaus in de diepte tussen de gebogen of L-vormige profielen vastgeschroefd.

Materiaal:
Plaatstaal, verzinkt, gechromateerd

Levering:
Incl. bevestigingsmateriaal.

19"-niveaufstand mm	LE	Bestelnr. DK
550 – 850	2 st.	7063.850

Duits patent nr. 197 10.023





Toetsenbordschuiflade 2 HE

Voor één 19"-bevestigingsniveau

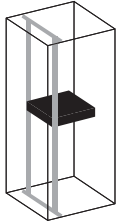
Voor toetsenborden tot een breedte van 430 mm en een diepte van 250 mm bij opengeklapte frontplaat.

Materiaal:

Plaatstaal met aluminium frontplaat, gelakt in RAL 7035.

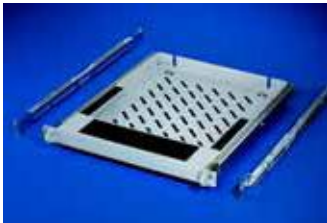
Levering:

Schuiflade afsluitbaar met handgrepen, klapbare frontplaat, uittrekbare mousepad en ruimte voor de muis, praktische kabelinvoer en trekontlasting.



Hoogte	Bestelnr. DK
2 HE	7281.035

Inbouwdiepte: 390 mm.



Schuiflade 19"

Voor toetsenbord

Voor bevestiging aan de voor- en achterzijde van het 19"-niveau. Geschikt voor standaard toetsenborden > 19". Toetsenbordmontagevlak met glijvaste laag, extra handsteun. In diepte verstelbare inbouw van 610 – 950 mm. Binnenwerkse afmetingen B x H x D: 408 x 40 x 550 mm.

Materiaal:

Plaatstaal

Kleur:

RAL 7035

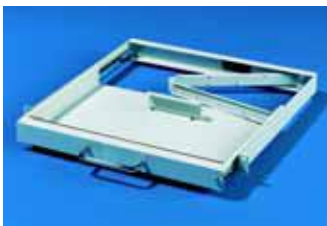
Levering:

Incl. bevestigingsmateriaal, zonder toetsenbord.

LE	Bestelnr. DK
1 st.	7063.888

Opmerking:

De montage is uitsluitend mogelijk aan L-vormige profielen en/of 19"-montageframes.



Toetsenbordschuiflade 1 HE

Voor 19"-bevestigingsniveau

De ruimtebesparende toetsenbordschuiflade wordt op het voorste en achterste 19"-bevestigingsniveau bevestigd. De inbouwafstand is in het bereik van 460 – 800 mm traploos instelbaar. De schuiflade is volledig uittrekbaar en afsluitbaar en is voorzien van trekontlasting en scharnierende kabelhouder. De schuiflade is geschikt voor de opname van 19"-toetsenborden.

Binnenafmetingen:

B x H x D ca. 420 x 40 x 220 mm

Materiaal:

Plaatstaal

Kleur:

RAL 7035

Levering:

Incl. bevestigingsmateriaal, zonder toetsenbord.



Opmerking:

Monitor/toetsenbordschuiflade, 1 HE, zie pagina 190.

Niveaufstand mm	Bestelnr. DK
460 – 800	7281.200



Toebehoren:

19"-toetsenbord met cijferblok en touchpad, aansluitkabel (ca. 1,15 m) en PS/2-steker, kleur RAL 7035.

B x H x D mm	Toetsenbordlay-out	Bestelnr. DK
415 x 37 x 193	Duits	9004.400
	USA-Engels	9004.402
	Frans	9004.403
	Spaans	9004.404
	Fins	9004.406
	Zweeds	9004.407