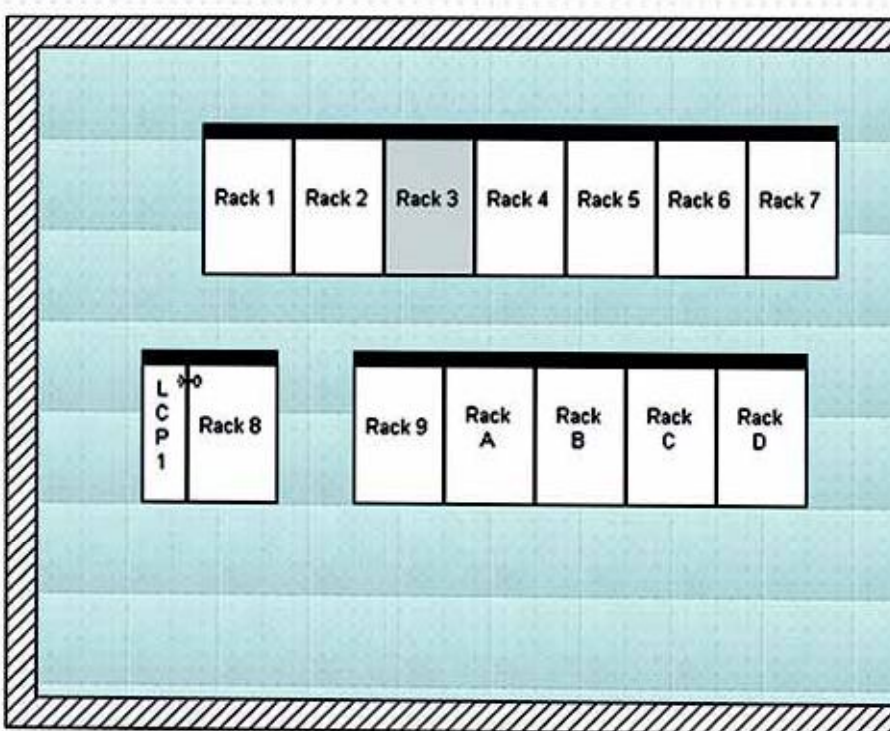




- Sven1
 - Rack 8 (7831.810)
 - Rack 1 (7831.810)
 - Rack 2 (7831.810)
 - Rack 3 (7831.810)
 - Rack 4 (7831.810)
 - Rack 5 (7831.810)
 - Rack 6 (7831.810)
 - Rack 7 (7831.810)
 - LCP 1 (3301.230 L)
 - Rack A (7831.810)
 - Rack 9 (7831.810)
 - Rack B (7831.810)
 - Rack C (7831.810)
 - Rack D (7831.810)



Rack Rack 3
 X: 2.30 Y: 0.50 Breite: 0.60 Tiefe: 1.00 Maßstab: 100px = 1 m
 Zoom 100% Raster: 0.1 [m] Kollisionen ermitteln



„Teamwork” voor uitgebreide IT-veiligheid

Rittal is de competente partner voor alle ondernemingen waarvoor een effectieve bescherming tegen dataverlies of netwerkuitval absoluut noodzakelijk is. Het IT-monitoring-concept levert uitstekend teamwork en zorgt dankzij een optimale samenwerking van alle safety-componenten voor een omvangrijke IT-veiligheid. Centraal bewaakt, georganiseerd en aangestuurd. De formule luidt: Rittal SSC. Door de toepassing van Rittal SSC (Server Switch Control) kan het aantal toetsenborden, monitoren en muizen tot één enkel regelpunt worden gereduceerd. Rittal SSC zorgt zo voor een stabiele informatie- en productiestroom – en hiermee uiteindelijk voor cashflow.

Monitoring & Remote Management **vanaf pagina 188**

Argumenten KVM-switches	188
Aansluitvoorbeeld KVM-switches	189
Monitor-/toetsenbordschuiflade	190
KVM-switches	191
Software engineeringstool RiGetIT	198
Software service RiWatchIT	200
Videotechniek	445

Opmerking:

Monitor-/toetsenbordschuiflade, zie pagina 190.

KVM-switches, zie pagina 188.

Software, zie pagina 198.



Monitor-/toetsenbordschuiflade

Alles onder controle in 1 HE met de Rittal monitor-/toetsenbordschuiflade in ergonomisch aantrekkelijk design. Afhankelijk van de toepassing in verschillende landuitvoeringen en 2 kleurvarianten verkrijgbaar.



KVM-switches

Voor een betrouwbaar servermanagement biedt Rittal voor elke toepassing de juiste SSC (Server-Switch-Control) switches. De SSC premium is dankzij zijn modulariteit uitermate geschikt voor gebruik in een heterogene en steeds wisselende IT-serverinfrastructuur.



Software

RiGetIT:
Gratis engineeringstool voor rijen behuizingen en racks.

RiWatchIT:
Bewakingssoftware voor de RimatriX5-componenten die in de computerruimte zijn ingebouwd.

Argumenten KVM-switches



Ruimtebesparend servermanagement en perfecte KVM-techniek

Rittal KVM-switches bieden voor elke wens van de klant een passende oplossing. Beginnend bij stand-alone toepassingen voor 8 tot 32 servers tot complexe systemen voor meerdere gebruikers voor gebruik in computercentra met maximaal 2048 computers. Hierbij is het niet van belang waar deze computers zich bevinden. U kunt lokaal of via TCP/IP-netwerken direct toegang verkrijgen tot de computers en deze beheren – en dat wereldwijd!

Monitor-/toetsenbordschuiflade



SSC view



SSC compact



SSC premium



Compact management

De compacte 1 HE monitor-/toetsenbordschuiflade van Rittal zorgt voor een veilig en ruimtebesparend servermanagement ter plaatse. Dankzij de probleemloze combinatie van de 1 HE-console en de Rittal KVM-switch serie SSC view is toegang tot 8 resp. 32 servers mogelijk.

- 15 - of 17" -TFT-display
- Uitvoering met trackball of touchpad
- VGA-aansluiting
- Compatibel met alle Rittal SSC-KVM-systemen

Volledige controle via 1 HE

De SSC view-serie biedt met de Rittal monitor-/toetsenbordschuiflade een compacte console-/switchingoplossing, die in het rack slechts 1 HE inneemt. De Rittal-oplossing kan tussen verschillende consoletypen met 15 - en 17" -TFT-display met landspecifieke toetsenbordlay-out en twee verschillende KVM-switches willekeurig worden gecombineerd. Inbouw naderhand of vervanging door een krachtiger systeem is zonder problemen mogelijk.

- Compacte stand-alone console-/switchingoplossing
- De SSC view maakt gebruik van de ruimte achter de monitor-/toetsenbord-schuiflade en wordt via de geïntegreerde voeding voorzien van spanning
 - Bij de 8-voudige KVM-switches worden de servers aangesloten via standaard VGA/PS/2-kabels

De nieuwe compacte klasse

De SSC compact's leveren optimale prestaties in een kleine ruimte voor een gunstige prijs. Dankzij de voeding met een breed ingangsbereik zijn ze uitermate geschikt als stand-alone toepassing of als uitbreiding van een bestaande installatie. Bij de SSC compact 8 zorgen standaard VGA-kabels met vergrendeling op de PS/2-bussen voor een veilige werking. Bij de SSC compact 32 Cat wordt de computerverbinding mogelijk gemaakt via Cat 5 kabels en SSC converters.

- Ruimtebesparend, ultra-compact servermanagement bij stand-alone toepassing
- Mogelijkheid tot cascadering of inbouw naderhand (SSC Compact 32 Cat)
Voor de koppeling van de computers twee uitvoeringen met VGA/PS/2 en Cat-aansluiting
- SSC Converter PS/2-sig-naal-omvormer op Cat, voor het reduceren van de bekabeling/benodigde ruimte in het rack

Modulair en toekomstgericht

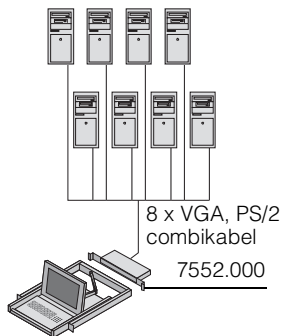
De modulaire SSC premium is de beste keuze voor middelgrote tot grote installaties of wanneer moderne features, zoals multiuser- en/of IP-toegang (KVM-over-IP), gewenst zijn. Met slechts enkele systeemcomponenten kunnen nagenoeg alle systeemwensen worden gerealiseerd. De modulariteit zorgt ervoor dat deze KVM-oplossing toekomstgericht is, omdat bij uitbreidingen van de serverinstallaties ook het SSC premiumstelsel kan meegroeien.

- Geïntegreerde KVM-matrix in Cat-techniek
- Nieuwe switchingtechnologie, die dankzij cascadering ook in de toekomst flexibel op uw wensen kan worden afgestemd
De multiuser-toepassing is zowel lokaal als via IP-toegang (KVM over IP) mogelijk
- Dankzij drie verschillende convertertypen kunnen de meest uiteenlopende serverplatforms worden bediend

Aansluitvoorbeelden KVM-switches

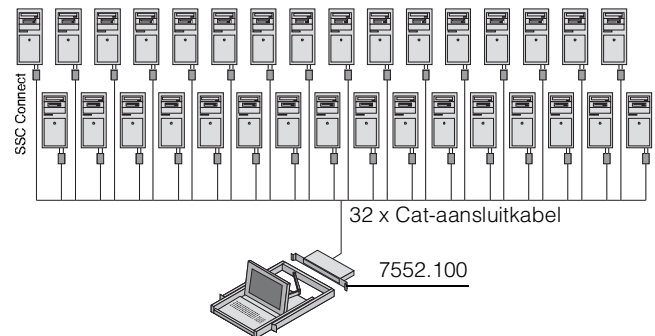
Aansluitvoorbeeld SSC view 8

zie pagina 191
 (achter monitor-/toetsenbordschuiflade, 1 HE)
 Compacte switchingoplossing voor maximaal 8 servers.



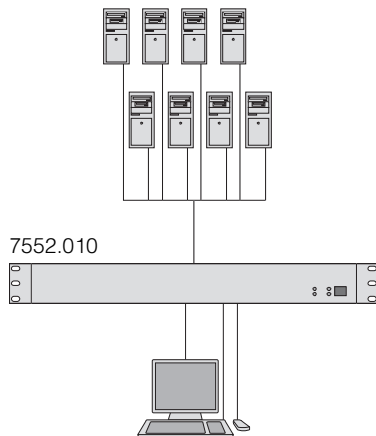
Aansluitvoorbeeld SSC view 32 Cat

zie pagina 191
 (achter monitor-/toetsenbordschuiflade, 1 HE) 32 servers in 1 HE
 beheeren. De krachtige 1 HE console-/switchingoplossing.



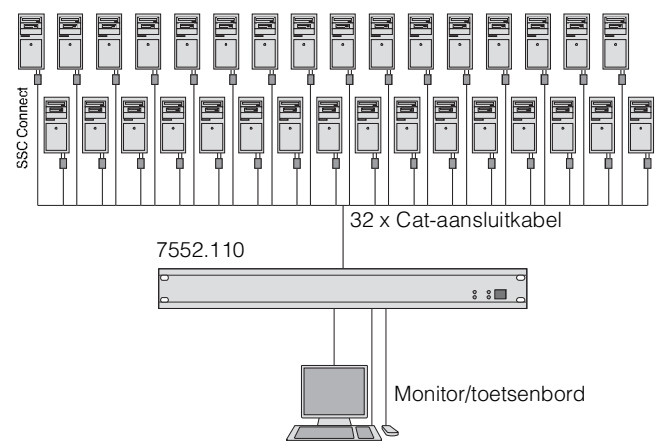
Aansluitvoorbeeld SSC compact 8

zie pagina 192
 Economy KVM-techniek. Ideaal voor inbouw naderhand in
 bestaande installaties.



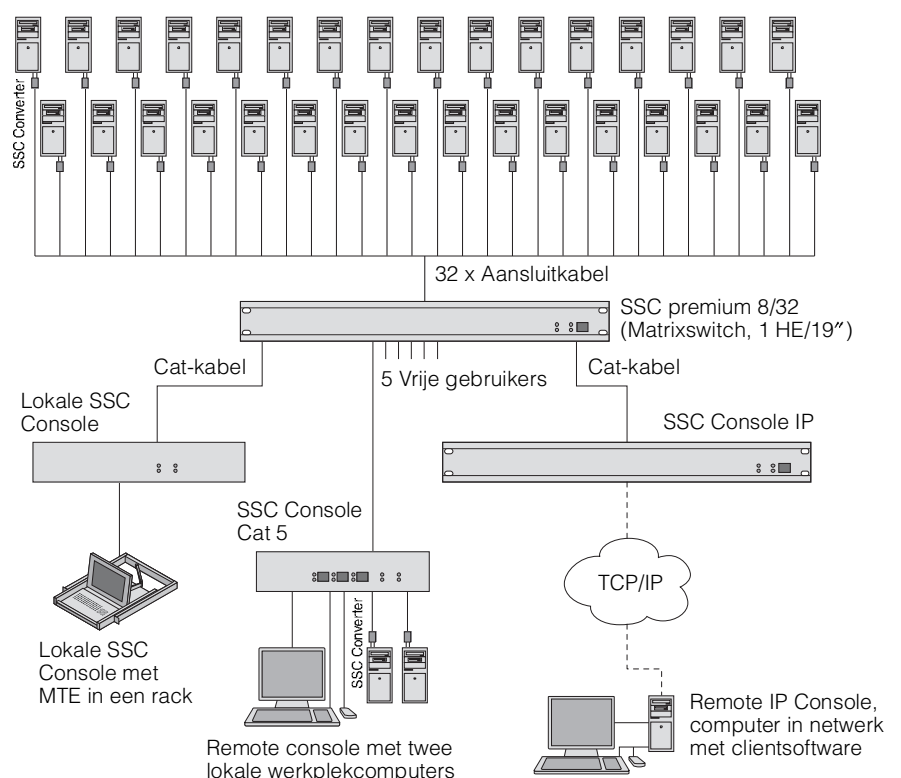
Aansluitvoorbeeld SSC compact 32 Cat

zie pagina 192
 1 user-KVM-oplossing voor 32 servers.
 Uit te breiden tot maximaal 125 aansluitbare servers.



Aansluitvoorbeeld SSC premium 8/32

zie pagina 193
 Modulaire KVM-oplossing voor computer-
 ruimten. Maximaal 8 gebruikers hebben
 parallel aan en onafhankelijk van elkaar toe-
 gang tot de aangesloten servers. Met „KVM
 over IP” kan een remote toegang worden
 gerealiseerd. Verder kunnen via het OSD van
 de SSC premium Rittal wandcontactdoos-
 stroken worden geschakeld. Hierdoor is het
 herstarten van de servers vanaf elke plek ter
 wereld mogelijk.



Monitor-/toetsenbordschuiflade



Monitor-/toetsenbordschuiflade, 1 HE

Met 15" - en 17" -TFT-display

Deze compacte 1 HE console in een tweekleurig design werd ontwikkeld voor een veilig en ruimtebesparend servermanagement ter plaatse. Om toegang te verkrijgen tot andere servers, kan deze monitor-/toetsenbordschuiflade probleemloos met de nieuwe Rittal KVM-switch SSC view 8 en SSC view 32 Cat worden gecombineerd. Hierdoor kunnen max. 32 servers op een schuiflade van 1 HE worden aangesloten. Het bijzondere van deze compacte oplossing is dat ondanks de geringe afmetingen een 19"-toetsenbord inclusief cijferblok en touchpad kan worden geïntegreerd. Door de geringe diepte van slechts 510 mm (680 mm bij 17" -TFT-display, steeds zonder SSC-uitbreiding) van de schuiflade is inbouw in behuizingen met een diepte vanaf 800 mm mogelijk. Met de meegeleverde inbouwsets kan de bestaande niveaustand van 680 – 850 mm van de 19"-niveaus worden aangepast. In gesloten toestand is de schuiflade afsluitbaar en daardoor beschermd tegen bediening door onbevoegden. Om de ophoping van warmte in ingeklapte toestand te voorkomen, wordt het backlight automatisch uitgeschakeld.

De schuiflade is verkrijgbaar in verschillende landuitvoeringen. Klantspecifieke uitvoeringen zijn op aanvraag mogelijk.

Levering:

Compleet ingerichte monitor-/toetsenbordschuiflade in de kleur RAL 7035 (lichtgrijs) of RAL 9005 (zwart) met designelementen en handgreep in RAL 9006 (zilver) inclusief montage materiaal en alle benodigde aansluitkabels (ca. 1,6 m) voor:

Voeding

- VGA video
- Toetsenbordaansluiting (PS/2 en USB)
- Muisaansluiting (touchpad of trackball), (PS/2, USB).

Opmerking:

KVM-switch, SSC view 8/view 32 Cat, zie pagina 191.

		15"		17"	
		RAL 7035/ RAL 9006	RAL 9005/ RAL 9006	RAL 7035/ RAL 9006	RAL 9005/ RAL 9006
Touchpad	Duits	9055.100	9055.200¹⁾	9055.300	9055.400¹⁾
	Engels	9055.102	9055.202¹⁾	9055.302	9055.402¹⁾
	Frans	9055.103¹⁾	9055.203¹⁾	9055.303¹⁾	9055.403¹⁾
	Internationaal	9055.151²⁾	9055.251²⁾	9055.351²⁾	9055.451²⁾
Trackball	Duits	9055.150	9055.250¹⁾	9055.350¹⁾	9055.450¹⁾

Technische uitvoering³⁾

TFT-beeldscherm met ontspiegeld veiligheidsglas	15" (381 mm)	17" (432 mm)
Max. resolutie	1024 x 768	1280 x 1024
Kleuren	16,7 miljoen	
Helderheid	ca. 280 cd/m ²	
Contrastverhouding	ca. 400 : 1	
Netspanning	100 – 240 V AC, 50 – 60 Hz	
Afmetingen B x H x D	448 mm x 1 HE x 510 mm	448 mm x 1 HE x 680 mm
Omgevingstemperatuur	+5°C tot +45°C (bedrijf)	
Certificeringen	CE	

Aansluitingen aan de achterzijde

Netspanning	IEC-aansluiting
Video-ingang	analoog (D-SUB 15-polig, bus)
Toetsenbord	PS/2, bus, USB-A
Muis	PS/2, bus, USB-A
Power out	(12 V DC) voor SSC view 8/view 32 Cat

¹⁾ Levertijd op aanvraag.

²⁾ Internationale uitvoering:

Bij bestelling a.u.b. de gewenste taal aangeven, levertijd op aanvraag.

Uitvoeringen: Frans/Spaans/Portugees/Italiaans/Deens/Noors/Fins/Zweeds/Belgisch/

Russisch/UK-Engels/USA-Engels met eurosymbool/Zwitsers/Duits. Overige landspecifieke uitvoeringen op aanvraag.

³⁾ Wijzigingen die de technische vooruitgang dienen voorbehouden.



1



2

SSC view 8/SSC view 32 Cat

8- of 32-poort KVM-switch voor monitor-/toetsbordschuiflade, zie pagina 190.

Deze compacte SSC view biedt een optionele uitbreiding van de Rittal monitor-/toetsbordschuiflade met de functionaliteit van een 8- resp. 32-voudige KVM-switch, zonder dat in het server-rack een extra HE voor de montage nodig is. De switch kan achter de bestaande monitor worden gemonteerd. De voedingsvoorziening vindt plaats via de in de schuiflade geïntegreerde voeding. De SSC beschikt over een wachtwoordbeveiligd OSD-menu, maar het selecteren van de server is ook via hotkeys mogelijk.

De SSC view 32 Cat kan met maximaal drie SSC compact 32 Cat's worden uitgebreid (gecascadeerd), indien meer dan 32 servers moeten worden beheerd. In totaal kunnen zodoende maximaal 125 servers door één gebruiker worden beheerd. Hierdoor kan het Rittal SSC-switchingsysteem flexibel met uw wensen meegroeien. Bij de SSC view 32 Cat vindt de koppeling met de computer plaats via een Cat-kabel en een SSC Connect (PS/2 of USB). Hierdoor worden de signalen voor video, toetsbord en muis via een gemeenschappelijke kabel overdragen. Dit reduceert de bekabelingskosten vooral bij volle racks aanzienlijk. Per computer is telkens één SSC Connect nodig. De processor-gestuurde toetsbord- en muisemulatie per kanaal waarborgt het storingvrij starten en het betrouwbaar omschakelen tussen de aangesloten computers.

Aansluitvoorbeeld zie pagina 189.

Rittal SSC	1 SSC view 8	2 SSC view 32 Cat
Bestelnr. DK	7552.000	7552.100
Uitvoering		
Aantal vrijstaande computers	8	32
Wachtwoordbeveiliging	■	
Cascadering met SSC compact 32 Cat (met OSD-overname)	–	□
OSD-menu met muisbediening (Engels)	■	■
OSD-integratie op het computerscherm (uitschakelbaar)	■	■
OSD-weergave van gebruikte kanalen	■	■
Hotkeys voor computerkeuze	■	■
Autoscan	■	■
Autoskip (overslaan van niet-actieve kanalen)	■	■
Kabeltype naar computer (view 8) resp. naar SSC-converter (view 32)	VGA/HD15, PS/2	Cat 5, 6
Maximale kabellengte SSC – computer (afhankelijk van de kabelkwaliteit)	4 m	15 m (30 m) ¹⁾
Poort- en systeemondersteuning	PS/2 ¹⁾	PS/2, USB, SUN-USB
Automatische kabelaanpassing (naderhand handmatig aan te passen)	–	■ ²⁾
Max. videoresolutie (afhankelijk van de kabellengte)	1280 x 1024 bij 85 Hz	1920 x 1440 bij 75 Hz
Bandbreedte	200 MHz	250 MHz
Aansluitingen		
Computer	SUB-HD15/PS/2	RJ 45
Console	SUB-HD15/PS/2	SUB-HD15/PS/2
Service (voor firmware-update)	–	jack 2,5 mm
Voeding 12 V vanuit MTE	holle connector	holle connector
Externe voeding	12 V/ca. 0,8 A	12 V/ca. 1,0 A
Opgenomen vermogen (ca.)	9 W	12 W
Bedrijfstemperatuur	+5 tot +45°C	+5 tot +45°C
Beschermklasse	IP 30	IP 30
Behuizing	Plaatstaal, poedercoating	Plaatstaal, poedercoating
Kleur	RAL 9006	RAL 9006
Afmetingen (zonder uitstekende delen) ca. B x H x D mm	325 x 44 x 85	325 x 44 x 85
Afmetingen (bij rackinbouw) ca. B x H x D	19" x 1 HE x 140 mm	19" x 1 HE x 140 mm
Conformiteit	CE	CE
Toebehoren		
3 SSC Connect PS/2	–	7552.421
4 SSC Connect USB	–	7552.422
5 CPU-kabel 2 m (met vergrendelbare PS/2-connectoren)	7552.120	–
CPU-kabel 4 m (met vergrendelbare PS/2-connectoren)	7552.140	–
Cat 5 kabel 0,5 m	–	7320.470
Cat 5 kabel 2 m	–	7320.472
Cat 5 kabel 5 m	–	7320.475
Cat 5 kabel 10 m	–	7320.481
Cat 5 kabel 15 m	–	7320.485

¹⁾ Adapter voor SUN-/MAC-server op aanvraag.

²⁾ Bij een kabellengte van max. 15 m zijn naderhand geen handmatige aanpassingen nodig. Bovendien kan de max. kabellengte ca. 30 m bedragen (afhankelijk van de kabelkwaliteit). Hier kan een handmatige aanpassing naderhand noodzakelijk zijn.



3



4



5



1



2

SSC compact 8/ SSC compact 32 Cat

Economy 8/32-poort KVM-switch

Met deze ultracompacte KVM-switches voor 19"-montage is in elk IT-rack een ruimtebesparend servermanagement mogelijk. De SSC's beschikken over een wachtwoordbeveiligd OSD-menu voor het selecteren van de server, maar dit is ook via hotkeys mogelijk.

De SSC compact 32 Cat kan met maximaal drie extra SSC compact 32 Cat's worden uitgebreid (gecascadeerd), indien meer dan 32 servers moeten worden beheerd. In totaal kunnen zodoende maximaal 125 servers door één gebruiker worden beheerd.

Het Rittal SSC Switching System groeit flexibel met uw wensen mee. Bij de SSC compact 32 Cat vindt de koppeling met de computer plaats via een Cat-kabel en een SSC Connect. Hierdoor worden de signalen voor video, toetsenbord en muis via een gemeenschappelijke kabel overgedragen. Dit reduceert de bekabelingskosten vooral bij volle racks aanzienlijk. De processorgestuurde toetsenbord- en muisemulatie per kanaal waarborgt het storingvrij starten en het betrouwbaar omschakelen tussen de aangesloten computers.

Aansluitvoorbeeld zie pagina 189.

Rittal SSC	1 SSC compact 8	2 SSC compact 32 Cat
Bestelnr. DK	7552.010	7552.110
Uitvoering		
Aantal vrijstaande computers	8	32
Wachtwoordbeveiliging	■	
Cascadering ³⁾ aan SSC view/compact 32 Cat (met OSD-overname)	-	□
OSD-menu met muisbediening (Engels)	■	■
OSD-integratie op het computerscherm (uitschakelbaar)	■	■
OSD-weergave van gebruikte kanalen	■	■
Hotkeys voor computerkeuze	■	■
Autoscan	■	■
Autoskip (overslaan van niet-actieve kanalen)	■	
Kabeltype naar computer (view 8) resp. naar SSC-converter (view 32)	VGA/HD15 en PS/2	Cat 5, 6
Max.kabellengte SSC – computer (afhankelijk van de kabelkwaliteit)	4 m	15 m (30 m) ¹⁾
Poort- en systeemondersteuning	PS/2 ²⁾	PS/2, USB, SUN-USB
Automatische kabelaanpassing (naderhand handmatig aan te passen)	-	□ ¹⁾
LED-indicaties (voorzijde)	Power	Power
Max. videoresolutie (afhankelijk van de kabellengte)	1280 x 1024 bij 85 Hz	1920 x 1440 bij 75 Hz
Bandbreedte	200 MHz	250 MHz
Aansluitingen		
Computer	SUB-HD15/PS/2	RJ 45
Console	SUB-HD15/PS/2	SUB-HD15/PS/2
Cascaderingspoort (aansluiting voor SSC view/compact 32 Cat)	-	RJ 45
Service (voor firmware-update)	-	jack 2,5 mm
Netaansluiting (IEC-aansluiting)	EN 60.320	EN 60.320
Spanningsvoorziening (100 – 240 V, 50/60 Hz) (interne voeding)	■	■
Opgenomen vermogen (ca.)	6 W	11 W
Bedrijfstemperatuur	+5 tot +45°C	+5 tot +45°C
Beschermklasse	IP 30	IP 30
Behuizing	Plaatstaal, poedercoating	Plaatstaal, poedercoating
Kleur	RAL 7035	RAL 7035
Afmetingen (zonder uitstekende delen) ca. B x H x D mm	448 x 44 x 150	448 x 44 x 150
Conformiteit	CE	CE

¹⁾ Bij een kabellengte van max. 15 meter zijn naderhand geen handmatige video-aanpassingen nodig.

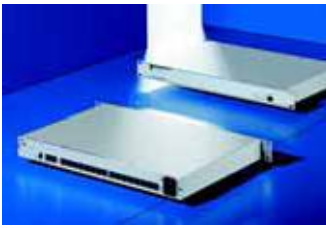
Bovendien kan de max. kabellengte ca. 30 meter bedragen (afhankelijk van de kabelkwaliteit).

Hier kan een handmatige aanpassing naderhand noodzakelijk zijn.

²⁾ Adapter voor SUN-/MAC-server op aanvraag.

³⁾ Er kunnen max. 3 SSC compact 32 Cat's aan een master worden gecascadeerd (max. 125 servers op 1 gebruiker).

Toebehoren		
Netkabel (geaard)	7200.210	7200.210
CPU-kabel 2 m (met vergrendelbare PS/2-connectoren)	7552.120	-
CPU-kabel 4 m (met vergrendelbare PS/2-connectoren)	7552.140	-
SSC Connect PS/2	-	7552.421
SSC Connect USB	-	7552.422
Cat 5 kabel 0,5 m	-	7320.470
Cat 5 kabel 2 m	-	7320.472
Cat 5 kabel 5 m	-	7320.475
Cat 5 kabel 10 m	-	7320.481
Cat 5 kabel 15 m	-	7329.485



SSC premium 2/16, 4/32, 8/32

Geïntegreerde KVM-matrix in Cat-techniek

Met de SSC premium biedt Rittal een KVM-switchingstechnologie, die ook in de toekomst flexibel op uw wensen kan worden afgestemd. Door toepassing van de Cat-techniek (d.w.z. overdracht van signalen voor toetsenbord, video en muis via een Cat-kabel) kan enerzijds de benodigde bekabelingstijd in het rack aanzienlijk worden gereduceerd, anderzijds zijn zeer compacte 1 HE-systemen met max. 32 serverpoorten mogelijk. Bij de SSC premium gaat het om volledige matrixswitches, die elk van de aangesloten gebruikers tegelijkertijd onbeperkte toegang tot het geselecteerde computersysteem geven. T.b.v. het beheer zijn verschillende consoletypen leverbaar. Via deze consoles kunnen alle computersystemen eenvoudig met OSD of hotkeys worden geselecteerd.

Door de scheiding tussen hardwareswitch en bedieningsconsole kunnen de systemen op elke gewenste computeromgeving worden afgestemd. Aan de computerzijde vindt de omzetting naar standaard pc-interfaces plaats met behulp van een converter, die alle signalen (toetsenbord, video, muis) voor de overdracht via de Cat-kabel optimaliseert. Vanzelfsprekend beschikken alle SSC premiums over omvangrijke configuratie- en managementfuncties. Via de Flash-upgrademogelijkheid kunnen in de toekomst andere functies worden toegevoegd. Door typegelijke SSC premiums in max. 3 niveaus te cascaderen, kan de volledige matrix flexibel worden uitgebreid. Hierbij kan de structuur van het gecascadeerde systeem tot aan het afzonderlijke computerniveau grafisch in een boomstructuur worden weergegeven waardoor het totale systeem overzichtelijker wordt. Met behulp van de nieuwe SSC Power Control (DK 7552.420) kunnen met SSC premium ook 8-voudige Rittal PSM-modulen (DK 7856.201) resp. 8-voudige Rittal PCU's (DK 7200.001) worden aangestuurd. Hierdoor kan elke aangesloten server indien nodig opnieuw worden opgestart dat zelfs wereldwijd!

Aan elke afzonderlijke server worden hiertoe bij SSC premium maximaal 3 IEC-contactdozen toegewezen.

Aansluitvoorbeeld zie pagina 189.

Materiaal:

Plaatstaal

Kleur:

Gelakt, RAL 7035

Beschermklasse:

IP 30

! Bovendien is noodzakelijk:

SSC Converter (afhankelijk van aantal computers) en ten minste één bedieningsconsole, zie pagina 195/197.
Aansluitkabel (DK 7200.210), zie pagina 167.

Door typegelijke SSC premiums te cascaderen, kan het maximaal aantal te beheren computers flexibel worden uitgebreid.

SSC premium	2/16	4/32	8/32
Niveau	Aantal computers		
1	16	32	32
2	128	256	128
3	1024	2048	512

Er kunnen ook verschillende SSC premiums onderling worden gecascadeerd.



Rittal SSC premium	SSC premium 2/16	SSC premium 4/32	SSC premium 8/32
Bestelnr. DK	7552.020	7552.030	7552.040
Uitvoering			
Aantal vrijstaande computers	16	32	32
Aantal computers bij cascadering als volledige matrix (max. 3 niveaus, typegelijke SSC premiums)	1024	2048	512
Aantal gebruikers (lokaal, remote, IP) gemengd en tegelijkertijd	2	4	8
Aantal selecteerbare gebruikers (met gebruiksrechttoekenning)	128	128	128
Geïntegreerd gebruiker-/computerbeheer		■	
Ondersteuning van centrale directory-functies en authenticatiesystemen	-	-	■
OSD-menu met muisbediening (Engels)		■	■
Weergave systeemopbouw in OSD per computer (pad)		□	
OSD-integratie op het computerscherm (uitschakelbaar)	□		□
OSD-weergave van gebruikte kanalen		■	
Hotkeys voor computerkeuze	■		■
Kabeltype naar SSC Converter en SSC Console	Cat 5, 6	Cat 5, 6	Cat 5, 6
Maximale kabellengte console – computer (afhankelijk van de kabelkwaliteit)	300 m	300 m	300 m
Poort- en systeemondersteuning (SSC Converter)	PS/2, USB, SUN-USB/VT100	PS/2, USB, SUN-USB/VT100	PS/2, USB, SUN-USB/VT100
Automatische videoaanpassing (naderhand handmatig aan te passen)		■	
Automatische kabelaanpassing (naderhand handmatig aan te passen)	■		■
LED-indicaties voorzijde:			
Power/power redundant		■	■
System Ready (licht op, zodra het systeem storingvrij is gestart)		□	
Status switch (licht op, wanneer de SSC functioneert)	□		□
LED-indicaties achterzijde:			
Computerpoort bezet/aangesloten	geel/groen	geel/groen	geel/groen
Consolepoort bezet/aangesloten	geel/groen	geel/groen	geel/groen
Netwerkpoot full duplex/half duplex	-	-	geel/knipperend
Netwerkpoot verbindingstatus/activiteit	-	-	groen/knipperend
Max. videoresolutie (afhankelijk van de kabellengte)	1920 x 1440 bij 75 Hz	1920 x 1440 bij 75 Hz	1920 x 1440 bij 75 Hz
Bandbreedte	250 MHz	250 MHz	250 MHz
Aansturing schakelbare wandcontactdoosstrook (Aan/Uit)		■	
Aansluitingen			
Computer/consoles	RJ 45	RJ 45	RJ 45
Service (voorzijde) voor firmware-update	jack 2,5 mm	jack 2,5 mm	jack 2,5 mm
RS 232 (voorzijde)	RJ 11	RJ 11	RJ 11
Netwerk	-	-	2 x RJ 45
Voeding via IEC-aansluiting (IEC320 C13)	┘		┘
Redundante voeding (met SSC Power Pack)	4-polige mini-DIN	4-polige mini-DIN	4-polige mini-DIN
Spanningsvoorziening (interne voeding)	90 – 264 V/ 47 – 63 Hz	90 – 264 V/ 47 – 63 Hz	90 – 264 V/ 47 – 63 Hz
Spanningsvoorziening extern, redundant	12 V/ca. 1 A	12 V/ca. 1 A	12 V/ca. 1 A
Opgenomen vermogen (ca.)	12 W	13 W	16 W
Afmetingen (zonder uitstekende delen) ca. B x H x D mm	435 x 44,4 x 286	435 x 44,4 x 286	435 x 44,4 x 286
Conformiteit	CE	CE	CE





Lokale console

Voor SSC premium

Voor inbouw in

- 19"
- aan de achterzijde van 15 /17" monitoren (9055.XXX)

Deze lokale console vormt het verbindende element tussen toetsenbord, monitor, muis (resp. de Rittal monitor-/toetsenbordschuiflade, MTS) en de SSC premium. Via de console kunnen de op de switch aangesloten computersystemen eenvoudig via OSD worden geselecteerd en beheerd. De signalen worden omgezet naar een Cat-kabel met een maximale lengte van 10 m en overgedragen aan de KVM-matrix. De voeding vindt naar keuze plaats via de Rittal MTS of bij stand-alone 19"-inbouw via het SSC Power Pack. (DK 7552.220). Levering compleet met montage materiaal.

Technische gegevens:

Videoresolutie: max. 1920 x 1440 bij 75 Hz

(afhankelijk van de kabellengte)

Videobandbreedte: 250 MHz

Voeding: 12 V DC, (uit MTS) of via SSC Power

Pack DK 7552.220

Afmetingen:

B x H x D mm: 325 x 44 x 85 (stand-alone)

B x H x D mm: 465 x 44 x 140 (ingebouwd in 19")

Type	LE	Bestelnr. DK
Lokale console	1 st.	7552.200

Aansluitingen (bussen):

PS/2 (toetsenbord/muis)

USB-A (toetsenbord/muis)

HD15 (VGA-video RGB & Sync.)

RJ 45 (verbinding KVM-matrix)

Mini-DIN 4 (12 V-voeding).



Bovendien is noodzakelijk:

Alleen bij 19"-inbouw zonder MTS:

SSC Power Pack DK 7552.220, zie pagina 197,

Cat 5 patchkabel, zie pagina 197.



Console Cat 5

Voor SSC premium

Deze afgezette (remote) console vormt het verbindende element tussen toetsenbord, monitor, muis en de SSC premium. Via de console kunnen de op de switch aangesloten computersystemen eenvoudig via OSD worden geselecteerd en beheerd. De signalen worden via Cat-kabels, afhankelijk van de kabelkwaliteit tot 300 m, en via de KVM-matrix aan de aangesloten computer overgedragen. Bovendien kunnen indien gewenst 2 lokale pc's via Cat-kabels alsmede de betreffende converter op de console worden aangesloten. Het omschakelen naar deze beide computers vindt plaats met aan de voorzijde geplaatste toetsen. De console is uitgevoerd als compacte tafelbehuizing met geïntegreerde voeding met een breed ingangsbereik (19"-uitvoeringen op aanvraag).

Technische gegevens:

Videoresolutie: max. 1920 x 1440 bij 75 Hz

(afhankelijk van de kabellengte)

Videobandbreedte: 250 MHz

Spanningsvoorziening (interne voeding):

100 – 280 V, 50 – 60 Hz/0,2 A

Afmetingen: B x H x D mm: 270 x 44 x 220

Type	LE	Bestelnr. DK
Console Cat 5	1 st.	7552.212

Aansluitingen (bussen):

PS/2 (toetsenbord/muis)

USB-A (toetsenbord/muis)

SUB-HD15 (VGA-video RGB & Sync.)

2 x Cat (RJ 45) voor het aansluiten van 2 lokale

pc's via SSC converter (VGA, PS/2 of USB)

RJ 45 (verbinding KVM-matrix)

IEC320 C13 (voeding)

Mini-DIN 4 (redundante voeding)

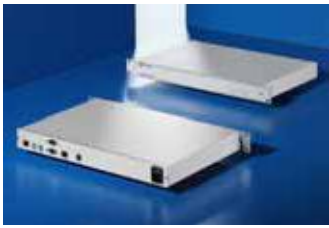


Bovendien is noodzakelijk:

Cat 5 patchkabel, zie pagina 197,

SSC Converter voor lokale pc's, zie pagina 196.

Netkabel (bijv. DK 7200.210).



Console IP

Voor SSC premium (KVM over IP)

Met de IP-remote console is toegang tot de op de KVM-matrix aangesloten computer via een willekeurig TCP/IP-netwerk mogelijk. De Console IP is een hardware-oplossing, waarbij op de computer geen software hoeft te worden geïnstalleerd. Hierdoor is de onafhankelijkheid van het type en de toestand van het toegepaste besturingssysteem gewaarborgd en is bewaking van de computer op afstand al tijdens het starten van de computer tot aan het Biosniveau mogelijk. De bediening van de op afstand geplaatste computer vindt nauwkeurig alleen plaats via de originele muisindicator. Ten behoeve van de configuratie van de SSC Console IP is een browsergebaseerde webinterface beschikbaar. Tijdens bedrijf is de toegang tot de computer altijd mogelijk via webbrowsers en Java-applicaties (onafhankelijk van het besturingssysteem) of via geoptimaliseerde clientsoftware voor de gangbare besturingssystemen, indien Java niet wordt ondersteund. Deze client beschikt over uitgebreide functies (bijv. een modus voor de eerste inbedrijfstelling) en kan zonder beperkingen binnen de hele onderneming worden gebruikt. Er hoeft geen clientsoftware te worden geïnstalleerd, deze kan bijv. ook vanaf de USB-stick worden gestart. Behalve de remote toegang via IP beschikt de SSC console IP over een lokale consolepoort (concurrerend met IP-toegang) voor de lokale aansluiting van toetsenbord, muis en monitor in het rack. Veiligheid wordt bij de Rittal KVM-over-IP-oplossing met hoofdletters geschreven. Daarom is de toegang tot de console met een wachtwoord beveiligd. De KVM-toegang tot de webinterface kan via HTTPS worden gecodeerd (SSL 128 bit). Hierbij kan naar keuze alleen het controlekanaal, maar ook het videokanaal en/of het toetsenbord-/muiskanaal worden gecodeerd. Om de bedrijfszekerheid te verhogen, kan de SSC console IP met behulp van het SSC Power Pack (DK 7552.220) worden uitgebreid met een redundante voeding.

Type	LE	Bestelnr. DK
Console IP	1 st.	7552.214

Opmerking:

Bij de levering inbegrepen zijn de clientsoftware voor actuele Windows-besturingssystemen (MS Windows 2000, XP Professional, 2003 Server) en Linux Distribution (RedHat, Suse).

Technische gegevens:

Videoresolutie: max.1280 x 1024 bij 75 Hz
 Netwerk: 10/100 MBit/s
 Voeding: 100 – 240 V AC, 50/60 Hz
 Afmetingen:
 B x H x D mm: ca. 440 x 44 x 380

Aansluitingen (bussen):

PS/2 (toetsenbord/muis)
 SUB-HD15 (VGA-video, RGB en Sync.)
 RJ 45 (verbinding KVM-matrix)
 RJ 45 (Ethernet)
 Sub-D (RS232)
 IEC320 C14 (voeding)
 Mini-DIN 4 (redundante voeding)

! Bovendien is noodzakelijk:

Aansluitkabel (DK 7200.210), zie pagina 167.
 Cat 5 patchkabel, zie pagina 197.



SSC Converter

Voor SSC premium

De SSC converters zetten de signalen voor toetsenbord, video en muis van de aangesloten computer om naar de Cat-kabel.

Er zijn 3 verschillende uitvoeringen beschikbaar voor het aansluiten van pc's met PS/2 of USB-aansluiting alsmede een speciale uitvoering voor toepassing bij SUN-computers met USB-aansluiting. Per computer is telkens één converter nodig. Elke SSC Converter beschikt over een uniek identificatienummer (Unique-ID). Is de converter verbonden met een server, dan kan deze altijd in het totale systeem worden teruggevonden (ook bij heraansluiting). Kennis m.b.t. de fysieke aansluiting is niet nodig. Dat is het belangrijkste onderscheid met eenvoudiger converteroplossingen.



SSC Converter	LE	Bestelnr. DK
PS/2	1 st.	7552.201
USB	1 st.	7552.202
SUN-USB (Duits)	1 st.	7552.203
SUN-USB (USA-Engels)	1 st.	7552.204



CPU-kabel

Voor SSC view 8/SSC compact 8

Combi-aansluitkabel tussen SSC view 8 en de afzonderlijke servers met steeds 2 HD 15-stekers voor video, alsmede aan beide zijden kleurgecodeerde, vergrendelbare PS/2-stekers voor toetsenbord en muis.

Kabellengte	Bestelnr. DK
2 m	7552.120
4 m	7552.140



SSC Converter VT100 (RS232)

Voor SSC premium

Met deze SSC adapter is het mogelijk, actieve netwerkcomponenten (bijv. Ethernetswitch), die over een seriële managementpoort beschikken en de VT100-terminalmode ondersteunen, in het SSC premium KVM-systeem te integreren en op afstand te beheren. Hiertoe worden de seriële uitgangssignalen (ASCII-tekenset) omgezet in een videosignaal dat via de KVM-matrix wordt overgedragen. Omgekeerd worden de binnenkomende toetsenbordinvloeren terug omgezet in seriële signalen.

Aansluitingen:

Sub-D 9-polig (RS232),
RJ 45 (verbinding met KVM-matrix),
Mini-DIN 4 (voeding).

	LE	Bestelnr. DK
SSC Converter VT100	1 st.	7552.205

Levering:

Incl. voeding (100 – 240 V, 50/60 Hz/s secundair, 12 V/0,7 A, aansluitkabel DK 7200.210)

! Bovendien is noodzakelijk:

Cat 5 patchkabel, zie pagina 197.

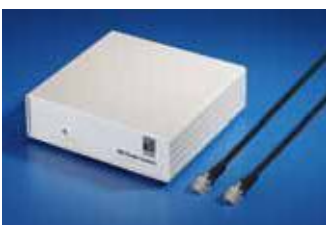


Cat 5 patchkabel

Flexibele, voorgeconfectioneerde Cat 5 STP patchkabel met afgeschermd RJ 45-connectoren voor het aansluiten van de SSC Converter en SSC Console met de SSC premium switch. De kabels zijn 1 : 1 geconfectioneerd volgens AT&T 258A/T568B en voldoen aan ISO/IEC 11 801, UL E151955.

Kleur:
Grijs

Lengte (m)	LE	Bestelnr. DK
0,5	1 st.	7320.470
2	1 st.	7320.472
5	1 st.	7320.475
10	1 st.	7320.481
15	1 st.	7320.485



SSC Power Control

Voor SSC premium

M.b.v. deze adapter kunnen de wandcontactdoosstroken Power Control Unit (DK 7200.001) en het actieve PSM-moduul (DK 7856.201) afzonderlijk of paarsgewijs (voor servers met redundante voeding) worden geschakeld. De besturing vindt plaats via het in de SSC premium geïntegreerde OSD.

Er kunnen maximaal 8 PSM- en PCU-modulen worden geschakeld (max. 64 IEC-connectoren EN 60320). Per server kunnen maximaal 3 contactdozen worden toegewezen. Daardoor is het herstarten van elke afzonderlijke server via de aangesloten gebruikersconsoles mogelijk en in combinatie met de SSC Console IP ook via IP-net.

Opmerking:

De aansluitkabel tussen SSC premium en SSC Power Control met een lengte van 2,5 m wordt meegeleverd.

	LE	Bestelnr. DK
SSC Power Control	1 st.	7552.420

! Bovendien is noodzakelijk:

Montagemoduul (DK 7320.450),
Voeding (DK 7201.210),
Netkabel (DK 7200.210),
min. 1 actief PSM/PCU-moduul,
zie pagina 101.
Cat 5 patchkabel,
zie pagina 197.



SSC Power Pack

Om de bedrijfszekerheid te verhogen, is het aanbevolen de voeding van de SSC premium en de aangesloten gebruikersconsoles redundant uit te voeren. Hiertoe dient deze voeding met breed ingangsbereik (AC: 100 – 240 V, 50/60 Hz, DC: 12 V/5 A) met IEC-connector (EN 60 320) en Mini-DIN 4-aansluitconnector, die bij het uitvallen van het 1e voedingscircuit van de interne voeding zorgt dat de KVM-switch blijft functioneren.

Levering:

Incl. bevestigingstoebehoren.

SSC	LE	Bestelnr. DK
SSC Power Pack	1 st.	7552.220

! Bovendien is noodzakelijk:

Aansluitkabel voor voeding,
zie pagina 167.

Monitoring

Software engineeringstool RiGetIT

Met deze configuratiesoftware biedt Rittal een engineeringstool voor moderne IT-infrastructuren. Via een vragenlijst worden belangrijke gegevens ingesteld met betrekking tot de mechanica, spanningsvoorziening, spanningswaarborg, klimatisering en veiligheid.

Het resultaat is een professioneel ontworpen IT-infrastructuur, die ook in een computerruimteplan (grafisch) wordt weergegeven.

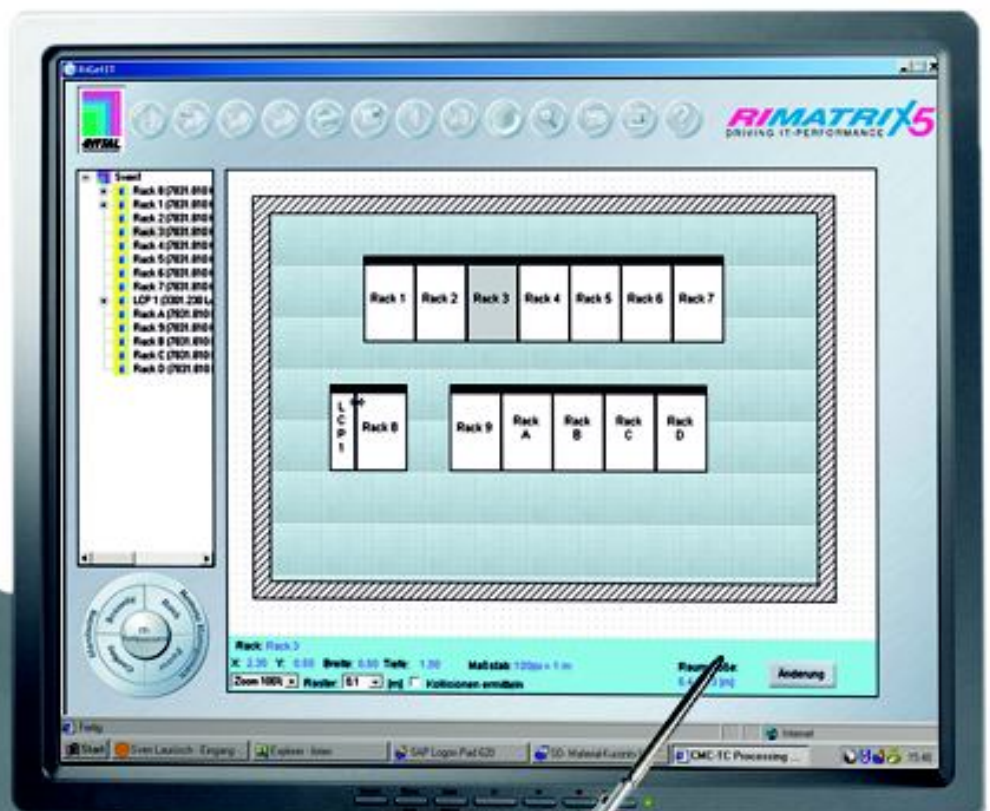


RiGetIT – complete configuratie van de IT-infrastructuur

De configuratiesoftware RiGetIT is de engineeringstool voor een moderne IT-infrastructuur. Een wizard voert u automatisch en op logische wijze via een vragenlijst naar de RimatriX5-componenten. Het resultaat is een professioneel ontworpen IT-infrastructuur, die in een computerruimteplan (grafisch) kan worden weergegeven en samen met gedetailleerde stuklijsten een informatiebasis voor individuele aanbiedingen vormt. Het computerruimteplan en de gegenereerde stuklijsten kunnen worden verwerkt in de Remote Management software RiWatchIT. Hierdoor is direct een centraal managementsysteem voor het RimatriX5 IT-systeem beschikbaar.

Planning van IT-infrastructuren:

- Configuratie van klimatisering, UPS-systemen, energieverdeling en veiligheidssystemen
- IT-Rack Configurator met waarschijnlijkheidscontrole
- Technische informatie en databladen over de producten.
- Productcatalogus
- Stuklijsten ten behoeve van verschillende projecten
- Interface naar Remote Management software RiWatchIT
- Actuele versie gratis te downloaden op: www.rimatrix5.nl



RiGetIT

De RimatriX5 configuratiesoftware

Met deze configuratiesoftware biedt Rittal een engineeringstool voor een moderne IT-infrastructuur. Het engineeringstool bevat een wizard, die u automatisch en op logische wijze door een vragenlijst voert. Hier worden belangrijke gegevens met betrekking tot de mechanica, spanningsvoorziening, spanningswaarborg, klimatisering en veiligheid ingesteld. Het resultaat is een professioneel ontworpen IT-infrastructuur, die in een computerruimteplan (grafisch) kan worden weergegeven. Tevens kan er een individuele keuze uit de producten worden gemaakt. Vanzelfsprekend genereert de software gedetailleerde stuklijsten. Op basis van deze informatie kunnen voor de RimatriX5 producten individuele aanbiedingen worden aangevraagd en uitgevoerd. De stuklijsten kunnen naderhand individueel worden gewijzigd en aangepast.

Een ander kenmerk is de interface naar de software RiWatchIT. Het computerruimteplan (grafisch) en de gegenereerde stuklijsten kunnen worden verwerkt in de Remote Management software. Hierdoor is direct een centraal managementsysteem voor het RimatriX5 IT-systeem beschikbaar. Projecten kunnen worden opgeslagen, gewijzigd en geladen. Het systeem is schaalbaar en daardoor eenvoudig uit te breiden. Met de software kunnen kleine IT-toepassingen, middelgrote en grote computerruimten worden ontworpen.

CD-ROM versie van RiGetIT

Bestelnr. DK 7320.901

Gratis!

Of op internet via www.rimatrix5.nl

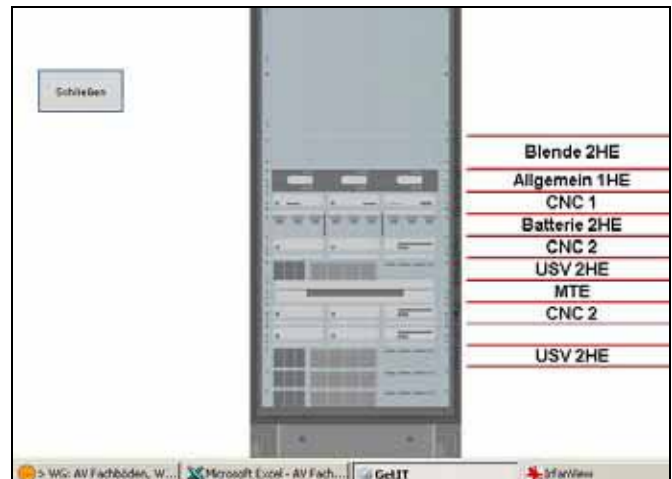
Voordelen:

- Configuratie van de klimatisering van de IT-infrastructuur
- Configuratie van de UPS-systemen
- Configuratie van de energieverdeling
- Configuratie van de veiligheidssystemen
- IT-Rack Configurator met waarschijnlijkheidscontrole
- Technische informatie over de producten
- Productcatalogus
- Grafische weergave van de computerruimte
- Stuklijsten ten behoeve van verschillende projecten
- Interface naar Remote Management software RiWatchIT

Systemeisen:

(minimaal)

- Windows XP/2000
- Internet Explorer versie 6.0
- Processor Pentium III
- Benodigde geheugenruimte min. 150 MB
- CD-ROM-station



Behuizingsuitbouw met RiGetIT.



Opstellen van ruimtelijke plattegronden met exportfunctie naar RiWatchIT.



Overzichtelijke engineeringstools vergemakkelijken de productkeuze bij de RimatriX5-componenten.

Monitoring

Software service RiWatchIT

In combinatie met de configuratiesoftware RiGetIT worden de computerruimte, elk afzonderlijk rack alsmede UPS-, voedings- en klimatisering-systemen grafisch weergegeven en de bewakingsfuncties getoond. Uit overgedragen informatie genereert de software RiWatchIT V2.1 de basis voor de bewakingsvisualisering.

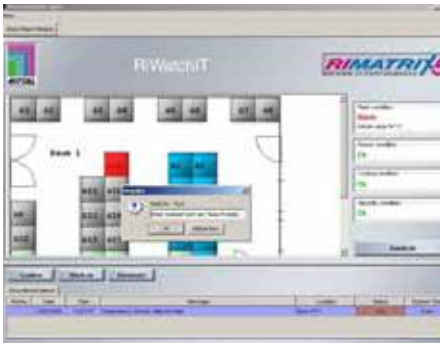


RiWatchIT – effectief Monitoring & Remote Management

RiWatchIT, de bewakingssoftware voor RimatriX5, werkt in combinatie met RiGetIT. RiGetIT levert een grafische weergave van de computerruimte met bewakingsfunctiegegevens, die in de afzonderlijke rack-/UPS-/voedings-/klimatisering-systemen zijn geïntegreerd. Uit deze informatie genereert de RiWatchIT de basis voor de bewakingsvisualisering, de grafisch weergegeven ruimte met toegewezen alarmmeldingen. Storingen worden automatisch weergegeven. RiWatchIT is een op RimatriX5 afgestemd netwerkmanagementsysteem. De data-uitwisseling vindt plaats in het Ethernet via SNMP.

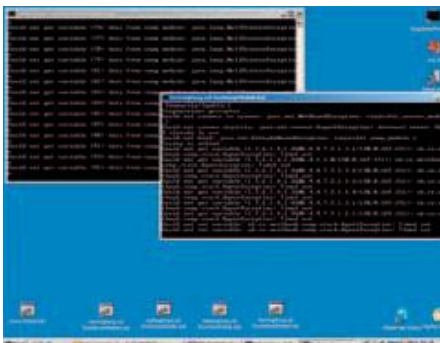
Bewaking van de computerruimte:

- Trap-alarmmeldsysteem
- Opslag van de alarmmeldingen in een logbestand
Bij een alarmmelding wordt via SMTP (Simple Mail Transfer Protocol) een e-mail verstuurd
- Bewaking en weergave van de status van de RimatriX5-componenten
Instellen van bewakings- en grenswaarden
- Grafische weergave van temperatuur-/vochtverloop
Auto Discovery-functie voor een eenvoudige configuratie van het systeem
- Open voor verschillende besturingssystemen door Java (Windows/Linux)
Systeemalarmen kunnen worden afgehandeld, van commentaar worden voorzien en worden opgeslagen
- Actuele versie gratis te downloaden op: www.rimatrix5.nl



Met RiWatchIT kan een computerruimte tijdens bedrijf worden bewaakt.

Uitgebreide mogelijkheden met RiWatchIT-modulen



Servermoduul/SNMP-moduul

De servermoduul en de SNMP-moduul worden op een willekeurige computer als service geïnstalleerd. Alle belangrijke gegevens over de veiligheid van de computerruimten worden verzameld en gedocumenteerd. De toepassingen worden continu op de achtergrond uitgevoerd en zijn onzichtbaar voor de gebruiker.

Admin-moduul

Met de Admin-moduul kan het alarmsysteem individueel worden geconfigureerd. De verschillende alarmen kunnen met de diverse standplaatsen worden verbonden.



Viewmoduul

Het Viewmoduul kan vanuit maximaal tien computers tegelijkertijd worden gestart. Van hieruit kan de bewaking van de computerruimte worden uitgevoerd. Het Viewmoduul bevat informatie over het server-/SNMP-moduul.

RiWatchIT V2.1

De software RiWatchIT V2.1 is de bewakingssoftware van Rittal voor Rimatrix5.

De software functioneert in combinatie met de configuratiesoftware RiGetIT. RiGetIT levert een grafische weergave van de computerruimte met bewakingsfunctie-gegevens, die in de afzonderlijke rack-/UPS-/voedings-/klimatiseringsystemen zijn geïntegreerd. Uit deze overgedragen informatie genereert de software RiWatchIT V2.1 de basis voor de bewakingsvisualisering: de grafisch weergegeven ruimte met vast toegewezen alarmmeldingen.

De alarmweergave kan ook met individuele JPG-beelden worden uitgebreid. Zo kunnen bijv. het bedrijfsterrein van een onderneming in/aan het managementplatform worden geïntegreerd/gekoppeld. De gebruiker heeft daardoor met RiWatchIT V2.1 altijd een overzicht van het alarmmanagement en ziet de alarmmeldingen die van het rack afkomstig zijn, in één overzichtsbeeld.

De software RiWatchIT V2.1 beschikt over een scanfunctie, die het netwerk op alle aanwezige systemen (UPS, PSM, LCP, CMC, sensoren etc.) doorzoekt. Deze componenten kunnen aan de werkelijke posities in de ruimtelijke plattegronden van RiGetIT of de geïntegreerde JPG-beelden worden toegewezen. De data-uitwisseling vindt in het IP-netwerk via het Simple Network Management Protocol (SNMP) m.b.v. het CMC- en UPS-systeem plaats.

Te downloaden op: www.rimatrix5.nl
Gratis!

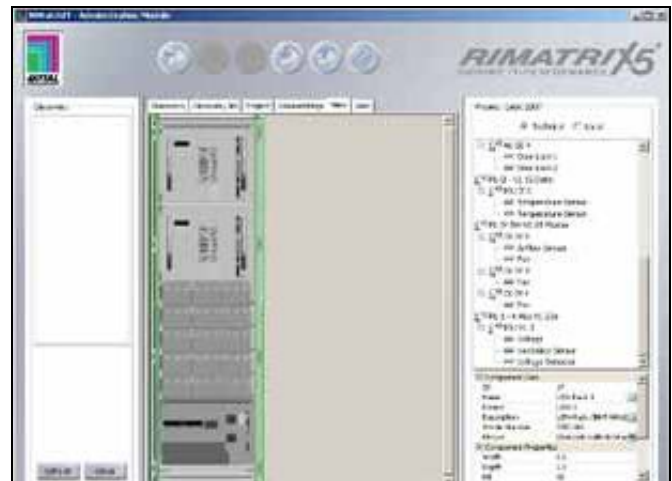
Voordelen:

- Trap-alarmmeldsysteem met workflow
- Opslag van de alarmmeldingen in een logbestand
- Meertraps-alarmmanagement met de mogelijkheid, verwerkte alarmmeldingen van commentaar te voorzien
- Via voorwaarden kunnen alarmknooppunten tot stand worden gebracht
- Traps kunnen aan hogere NMS worden overgedragen
- Bij een alarmmelding volgt een e-mail via het Simple Mail Transfer Protocol (SMTP)
- Bij alarmmeldingen kunnen andere softwaretools worden geactiveerd
- Bewaking en weergave van de status van de blussystemen, UPS, stroomverdeling, klimatiserings-systemen, ventilatortoerental, toegangssystemen, rack security, etc.
- Instellen van bewakings- en grenswaarden
- Grafische weergave van temperatuur-/vochtverloop met opname van de gegevens in het logbestand
- Auto Discovery functie voor een eenvoudige configuratie van het systeem
- Open voor besturingssystemen door Java (Windows/Linux)
- De software wordt als service geïnstalleerd (server- en SNMP-moduul)
- Via het Admin-moduul kan het complete systeem worden ingesteld en geconfigureerd
- Er kunnen maximaal 10 Viewmodulen vanaf verschillende plaatsen in het netwerk worden opgeroepen. Op deze plaatsen kan de bewaking door de gebruiker worden uitgevoerd

Systeemeisen:

(minimaal)

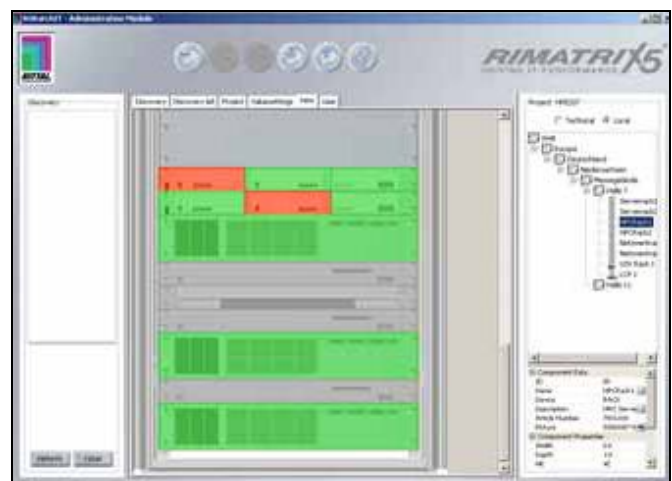
- Java Runtime Environment JRE 1.4 (aanbevolen 1.5 of hoger)
- Te downloaden op: java.sun.com



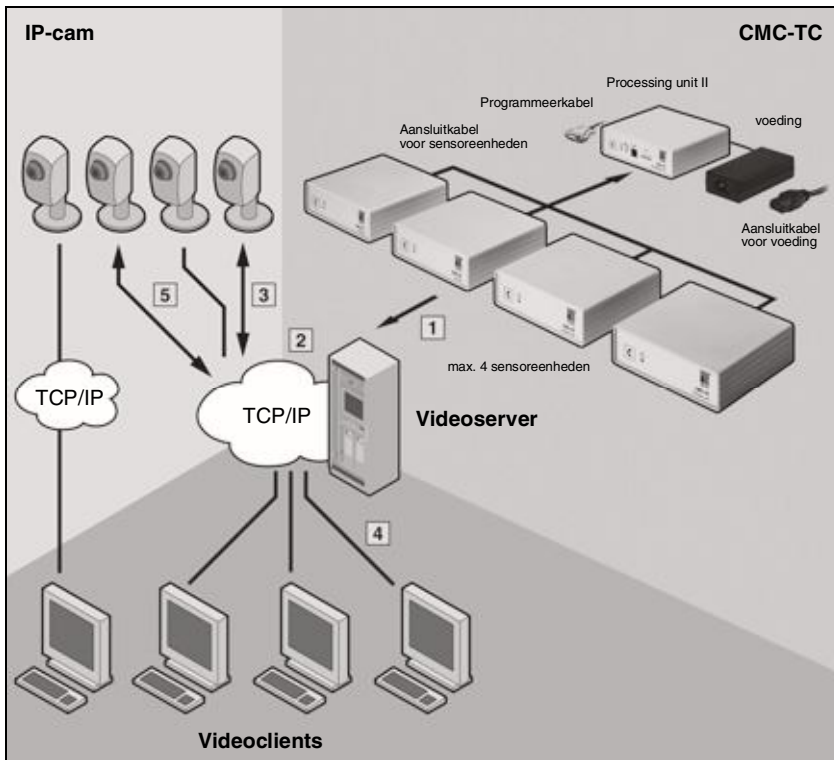
Bewaking van de rackinbouwelementen zoals UPS-systemen, stroomverdeling en CMC-TC-sensoren.



Via het Viewmoduul kunnen alle belangrijke actieve componenten zoals UPS, CMC-TC-sensoren en Power System Module PSM gevisualiseerd worden.



Weergave van de toestand van de gemonteerde componenten.



- 1 Gebeurtenismelding
- 2 CMC-TC alarmverwerking
- 3 Start opname
- 4 Client visualisering
- 5 Bewegingsmelding

Rittal-netwerkvideobewaking

Voor uw datacenter en gebouwenmanagement

De Rittal IP-bewakingsoplossing maakt een omvangrijke visuele en alarmgestuurde monitoring mogelijk. In tegenstelling tot gangbare analoge videobewakingsoplossingen bieden zuiver digitale videosystemen verder reikende functionaliteit en extra voordelen.

Zo kunnen de Rittal IP-cams in elk bestaand netwerk worden geïntegreerd. Een eigen gestructureerde bekabeling, zoals bij analoge systemen, is niet nodig. Hierdoor dalen de kosten voor de benodigde infrastructuur aanzienlijk, omdat op basis van de moderne Power over Ethernet-technologie (PoE overeenkomstig IEEE 802.3af) een zelfstandige stroomvoorziening op de montagelocatie van de camera niet meer nodig is.

Het Rittal-videomonitoringsysteem is modulair en kan dynamisch met uw eisen of datacenter meegroeien. Als basissysteem voldoet een IP-cam. Deze kan comfortabel via de geïntegreerde webinterface worden geconfigureerd en bediend, desgewenst zelfs wereldwijd.

Meer hardware is niet nodig. Als de gegevens langdurig op externe gegevensdragers worden opgeslagen, kan gebruik worden gemaakt van de exclusief voor de Rittal IP-cams beschikbare Rittal-software RiWatchIT „Video Edition”. Deze verandert een krachtige pc met MS Windows- of Linux-besturingssysteem in een videoserver met videoarchief, die alarmgestuurde opnamen op de vaste schijf of een extern netwerkstation opslaat. Voor een nog verdergaande bewaking zorgt de combinatie van videomonitoring met het CMC-TC-behuizingbewakingsysteem. Hiermee wordt gewaarborgd dat er geen acties meer verborgen blijven. Alle gangbare CMC-TC-sensoren zoals toegangs-, rook- of temperatuursensor worden ondersteund. Zodoende is de Rittal-oplossing voor videomonitoring een perfecte bescherming rondom voor een veilig datacenter.

Videobewaking in combinatie met het CMC-TC-bewakingsysteem

Het Rittal-bewakingsysteem CMC-TC biedt een groot aantal modules en functies. Zo is het mogelijk de toegang tot het datacenter of de opgestelde racks te bewaken. Een persoonsgebonden toegang is bijv. via chipkaarten, magneetkaarten of transponders mogelijk. Deze toegangsbeveiliging kan door de toepassing van videobewaking nog eens aanzienlijk worden verhoogd, omdat elke actie of alarmmelding in het datacenter automatisch kan worden vastgelegd. Verder kunnen alle sensoren uit het CMC-TC-toehorenprogramma worden gekoppeld met videoregistratie (zelfs met verschillende camera-systemen). Zo kan bij alarmmeldingen zoals temperatuuroverschrijdingen in de racks of bij het activeren van het aan het CMC-TC aangesloten blussysteem (zoals DET-AC Plus) een geautomatiseerde videoregistratie starten. Rittal biedt met deze combinatie van actieve beveiligingstechnologie en videomonitoring een unieke bescherming rondom voor uw datacenter.



Voordelen:

- Discoveryfunctie: de in het netwerk geïnstalleerde camera's kunnen automatisch worden herkend en ingesteld.
- Overzichtsplan/plattegrond met positioneringsmogelijkheden van de camera's door middel van drag-&-drop. Door op het desbetreffende camera-symbool te dubbelklikken wordt het livebeeld in een venster weergegeven.
- Koppeling van afzonderlijke camera's met alle CMC-TC-sensoren zoals toegangs-, temperatuur-, rook-, vochtsensor, enz.
- Optische alarmweergave met geaccentueerd livebeeld.
- Multiview-weergave: er kunnen meerdere livebeelden (4/9) op het beeldscherm worden weergegeven.
- De software beschikt over een geïntegreerde videoplayer, om de geregistreerde bestanden af te spelen.
- Alle videobestanden worden van een timestamp voorzien en opgeslagen als MJPEG.

- Omvangrijke veiligheidsfuncties:
 - De videobestanden worden door middel van een individuele systeemkey gecodeerd opgeslagen. Weergave is alleen met de in de software geïntegreerde videoplayer mogelijk.
 - 4-ogenprincipe De toegang tot de camera's en de video-opnames kan desgewenst met paswoorden worden beveiligd, zodat altijd ten minste twee personen aanwezig moeten zijn.
- Exportfuncties: maken de ongecodeerde opslag mogelijk van videosequenties of losse beelden in MJPEG/JPG-formaat, bijv. op CD-ROM.
- Multi-Config in modus Beheerder: globale camera-instellingen kunnen worden overgedragen aan alle in het netwerk beschikbare Rittal IP-cams (kloonfunctie).
- Gelijktijdig is de toegang mogelijk met meerdere clients op de videoserver.



Rittal IP-cam type 1

De Rittal IP-cams zijn voorbestemd voor toepassing in het datacenter en voor de indoorbewaking van ruimten. De compacte camera's kunnen snel en eenvoudig worden gemonteerd, overal waar zich een IP-netwerkaansluiting in de buurt bevindt.

Door de magnetische standvoet is montage zonder gereedschap mogelijk, bijv. op het dak van een behuizing. Door middel van een adapter kan de camera ook PoE-geschikt gemaakt worden.

Rittal IP-cams	Type 1
Bestelnr. DK	7555.100
Functies	
Videosensor (MegaPixel)	0,3
Scherpstelling	handmatig
Video	
Camera-liveweergave	■
Instelbare HTML-pagina's (ActiveX vereist)	■
Veiligheidsfuncties	
Alarmregistratie door bewegingsherkenning of externe vrijgave	
e-mailverzending	<input type="checkbox"/>
Technische gegevens	
Videosensor	CMOS
Lichtgevoeligheid	1 lux
Resolutie maximaal (progressive scan)	640 x 480 beeldpunten
Videostreaming motion JPEG en MPEG4 gelijktijdig, bandbreedte stuurbaar (verschillende compressiestappen)	
Beeldinstellingen	
Compressie	<input type="checkbox"/>
Kleur, contrast, helderheid	■
Witbalans	
Invoegingen (tijd, datum, tekst)	<input type="checkbox"/>
Wachtwoordbeveiliging (beperkte toegang)	
Aansluitingen	
Netwerk (10BaseT/100BaseTX)	RJ 45
Voeding	holle connector
Voeding met breed ingangsbereik (stekker afhankelijk van versie)	100 – 240 V AC (50/60 Hz)
Levering	Camera, voeding, standvoet
Bevestigingsmateriaal meegeleverd	<input type="checkbox"/>

Technische wijzigingen voorbehouden.



RiWatchIT

Video Edition (voor Rittal IP-cam)

Deze client-servertoepassing is de managementcentrale voor het Rittal-videomonitoringsysteem. Met deze software kunnen verschillende camera's worden bewaakt, gestuurd en desgewenst worden gekoppeld aan CMC-TC-sensoren.

Opmerking:

De software RiWatchIT „Video Edition” kan uitsluitend met de Rittal IP-cams (DK 7555.xxx) worden gebruikt!

Meer informatie:
www.rimatrix5.nl

	Bestelnr. DK
RiWatchIT Video Edition	7555.300

Voordelen en functies:

- Voordelig, want gebruik van de beschikbare netwerkinfrastructuur
- Toekomstzekere IP-techniek
- Flexibele inzet voor bewaking datacenter en indoorgebouwen
- Wereldwijde toegang tot IP-netwerken mogelijk
- Schaalbaarheid, het systeem kan met uw eisen meegroeien
- Gratis bewakingssoftware voor de Rittal IP-cam
- Unieke koppeling mogelijk met de CMC-TC-sensoren
- Er worden 16 camera's ondersteund



SSC Connect

Voor SSC view 32 Cat/compact 32 Cat

De converters verbinden de KVM-switches met de computers. De signalen voor toetsenbord, muis en video worden omgezet naar de Cat-kabel en tot een lengte van 30 m aan de SSC compact 32 Cat/view 32 Cat overgedragen. Er kan worden gekozen uit twee uitvoeringen met PS/2-aansluiting voor toetsenbord/muis, alsook met USB-aansluiting (stekkertype A). Het videosignaal (VGA) wordt via een stekker Sub-HD15 van de grafische kaart afgetakt. De voeding van de converter wordt via de PS/2- of USB-interface direct door de computer gewaarborgd.

Technische gegevens:

Videoresolutie: 1600 x 1200 bij 85 Hz
 Voeding: 5 V DC/ca. 150 mA
 (van computer)
 Certificering: CE
 Afmetingen: ca. 65 x 45 x 20 mm

Uitvoering	LE	Bestelnr. DK
SSC Connect PS/2	1 st.	7552.421
SSC Connect USB	1 st.	7552.422

Opmerking:

De SSC Connect kunnen niet met het SSC premium KVM-systeem worden gebruikt. Hier zijn de SSC converters (DK 7552.20x) beschikbaar, zie pagina 196.

